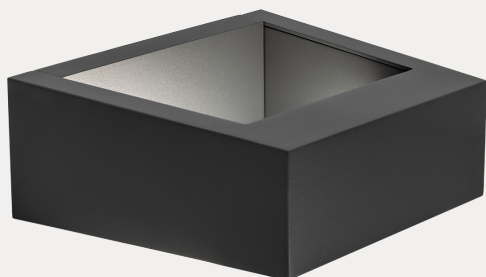




FDV SPEC SHEET

Eos 650lm 830 22° 18W Antracite IP65

Art. no: 1351-28-5



Eos 650lm 830 22° 18W Antracite IP65



Art. no: 1351-28-5

LYS TEKNISK

| | |
|----------------------------|------------------|
| Lyskilde : | LED (innebygget) |
| Lumen LED (tc=25): | 650 |
| Spredningsvinkel [°]: | 22° |
| Fargetemperatur [K]: | 3000 |
| Fargegjengivelse [CRI/Ra]: | 80 |
| Fargekode: | 830 |
| Fargetoleranse [SDCM]: | 4 |
| Optikk: | Klar |

MONTERING / TILKOBLING

| | |
|-------------|-----------|
| Tilkobling: | Terminal |
| Montering: | Vegg, Tak |

ELEKTRISK DATA

| | |
|-------------------|-----------|
| Dimmetype: | Ingen |
| Systemeffekt [W]: | 18W |
| Spennning [V]: | 230V 50Hz |
| Isolasjonsklasse: | 1 |
| Sokkel : | N/A |
| Strøm LED [mA]: | 81 |



FDV SPEC SHEET

Eos 650lm 830 22° 18W Antracite IP65

Art. no: 1351-28-5



PRODUKT

| | |
|---------------------|-----------|
| IP-grad: | IP65 |
| Vandal klasse: | IK05 |
| Forventet Levetid : | 100 000 |
| Farge : | Antrasitt |
| Lengde [mm]: | 200 |
| Høyde [mm]: | 79 |
| Bredde [mm]: | 180 |